



АТЛАСЪ

ГЕОГРАФИЧЕСКИХЪ КАРТЪ, СТАТИСТИЧЕСКИХЪ ТАБЛИЦЪ,

==== ВИДОВЪ И ТИПОВЪ =====

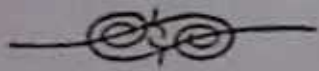
ТОБОЛЬСКОЙ ГУБЕРНІИ.

Изд. тобольскаго губ. книжнаго склада.

ТОБОЛЬСКЪ.
ТИПОГРАФІЯ ЕПАРХІАЛЬНАГО БРАТСТВА.
1917.

Ханты-Мансийская
окружная библиотека КО

КАРТА ТОБОЛЬСКОЙ ГУБЕРНИИ.

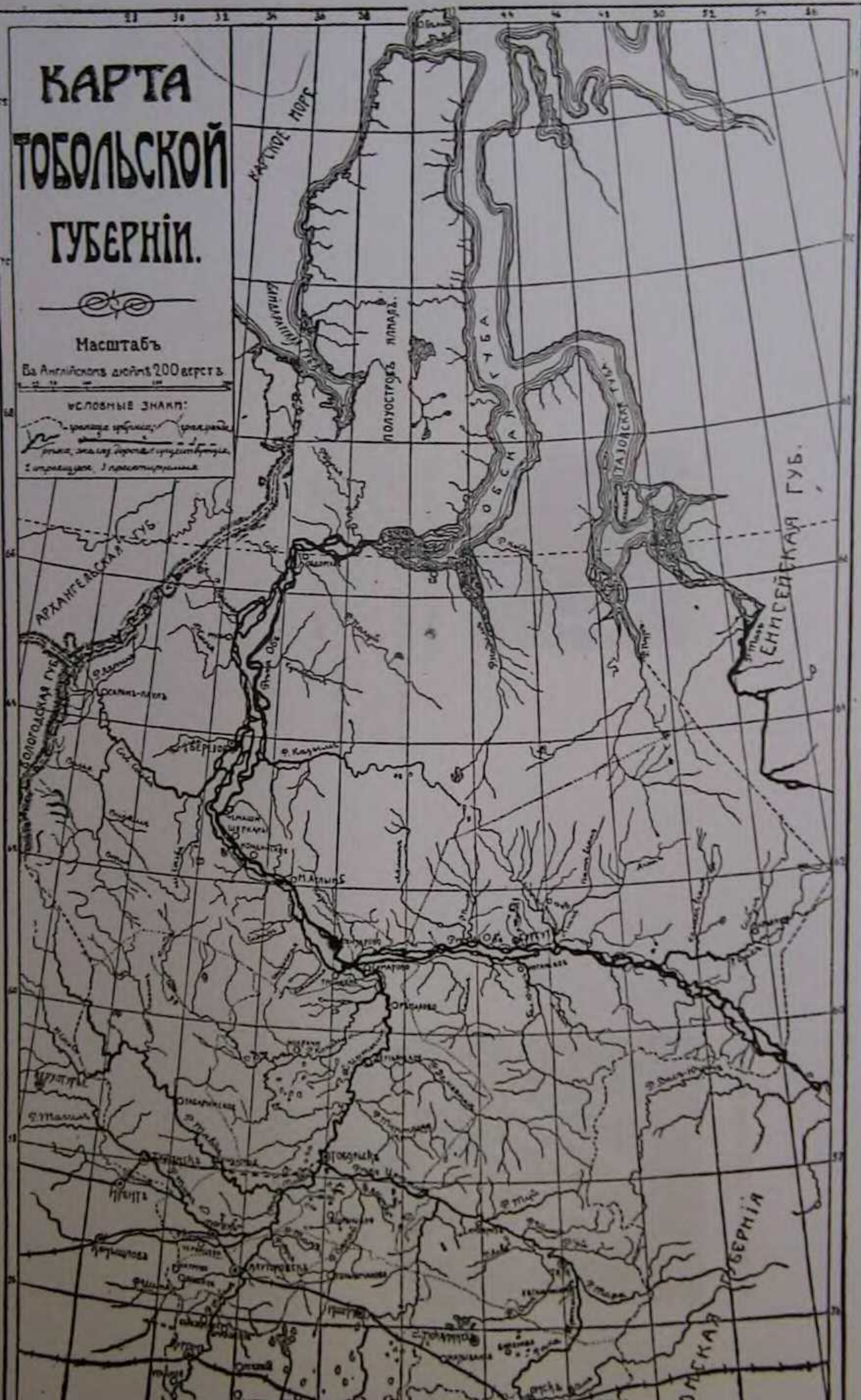


Масштабъ

Въ Английскихъ дюймъ 200 верста.

УСЛОВНЫЕ ЗНАКИ:

- водные пространства
- реки
- шоссе, а также дороги и пути сообщения
- города, селения, деревни
- леса
- болота



Гербъ царства Сибирскаго.



Въ орнаментальномъ щитѣ два черные медведя, стоящіе на заднихъ лапахъ и держащіе передними — одною рукою пятирубцовую корону, другою — лежачій лукъ и двѣ крестообразно, остриями внизъ, поставленныя стрѣлы.



Гербъ Тобольской губерніи.

Въ золотомъ щитѣ червленая атаманская булава, на которой черный щитъ Ермака, круглый, украшенный драгоценными камнями, между двумя положенными червлеными знаменами съ черными древками и остриями копій.

! Прѣжній гербъ Тобольской губерніи.





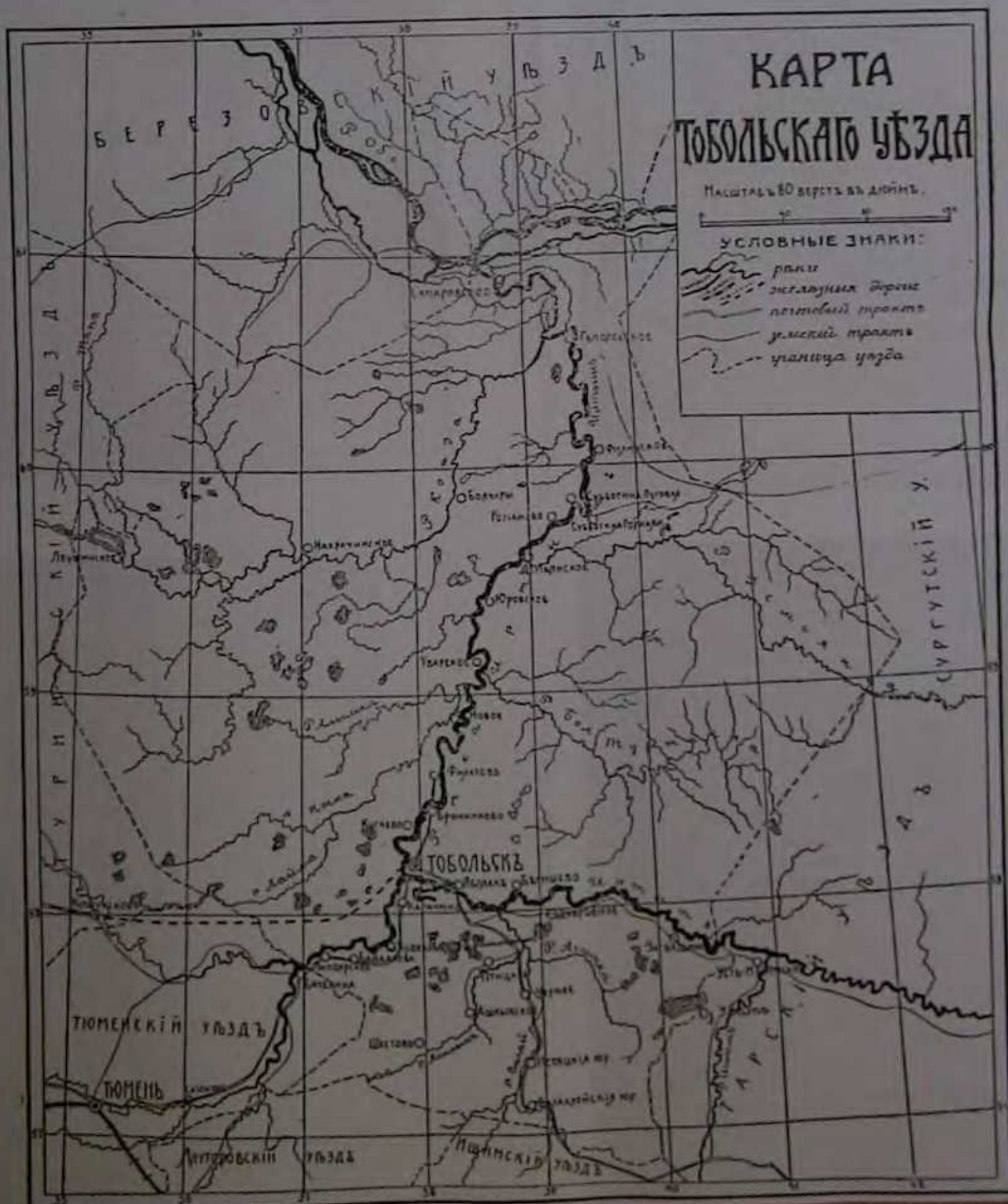
КАРТА ТОБОЛЬСКАГО УЪЗДА

Масштабъ 80 верстъ въ дюймѣ.



УСЛОВНЫЕ ЗНАКИ:

- горы
- изгладныхъ дорогъ
- желѣзный троллей
- граница уезда





Тобольскій губерскій музей.



Тобольскій Каѳедральный Софійско-Успенскій соборъ, построенъ въ 1680 году, первое по времени постройки каменное зданіе въ Сибири.



Тобольскъ. Каторжная тюрьма.



Зданіе, въ которомъ открыто было въ 1816 году Бого-роднице-Рождественское приходское училище.



Богородице-Рождественское приходское училище въ г. Тобольскѣ, открыто въ 1816 году.



Видъ на подгорную часть Тобольска во время разлива р. Иртыша.



Тобольскъ: присутственные мѣста, ярмарочная площадь, соборъ, архіерейскій домъ, гимназія.



Тобольскъ, нагорная часть: архіерейскій домъ, соборъ, присутственные мѣста.



Видъ на Тобольскъ съ горы.



Благовѣщенское приходское училище въ г. Тобольскѣ.



Тобольскъ. Духовная семинарія и Знаменскій монастырь.



Тобольскъ. Католическій костелъ.



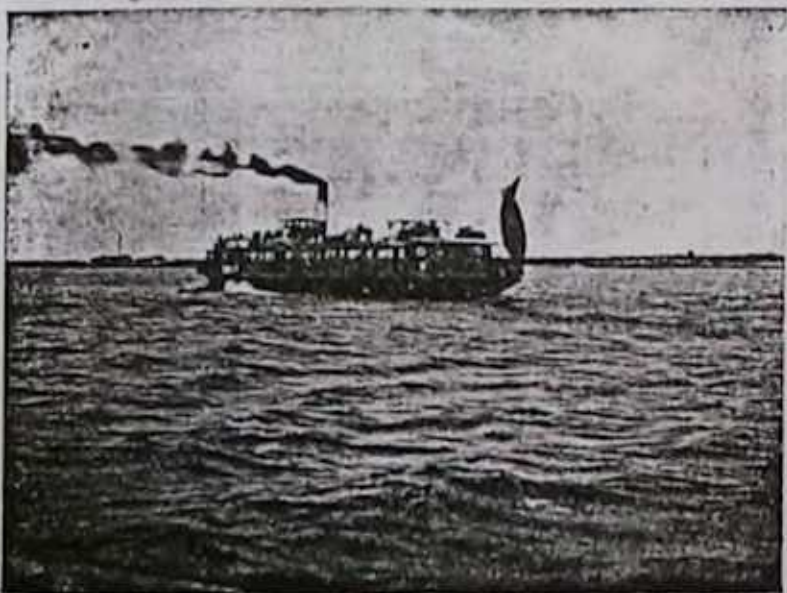
Тобольск. Предієсье — „Вершина”.



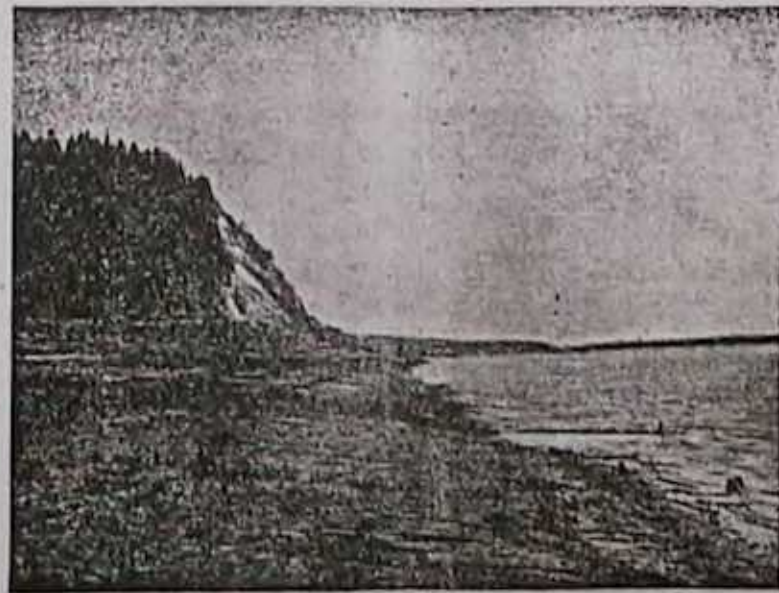
Окрестности Тобольска. „Жуковка”.



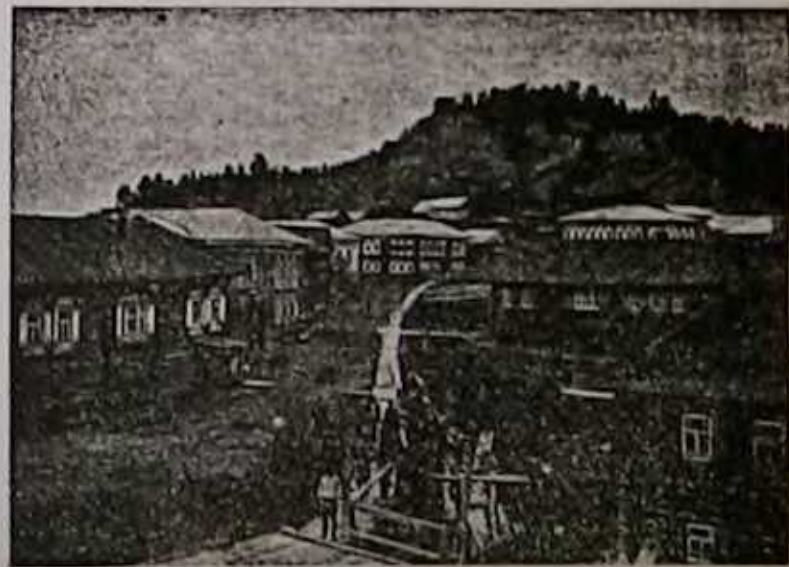
Ивановскій монастырь около Тобольска.



Иртышъ у Тобольска.



Окрестности Тобольска. „Сузгунъ”.



Видъ с. Самаролевскаго Тобольскаго утѣда.



Вышитый бисеромъ нарядъ
остячки, р. Конда.



с. Болчаровское, на Кондѣ.



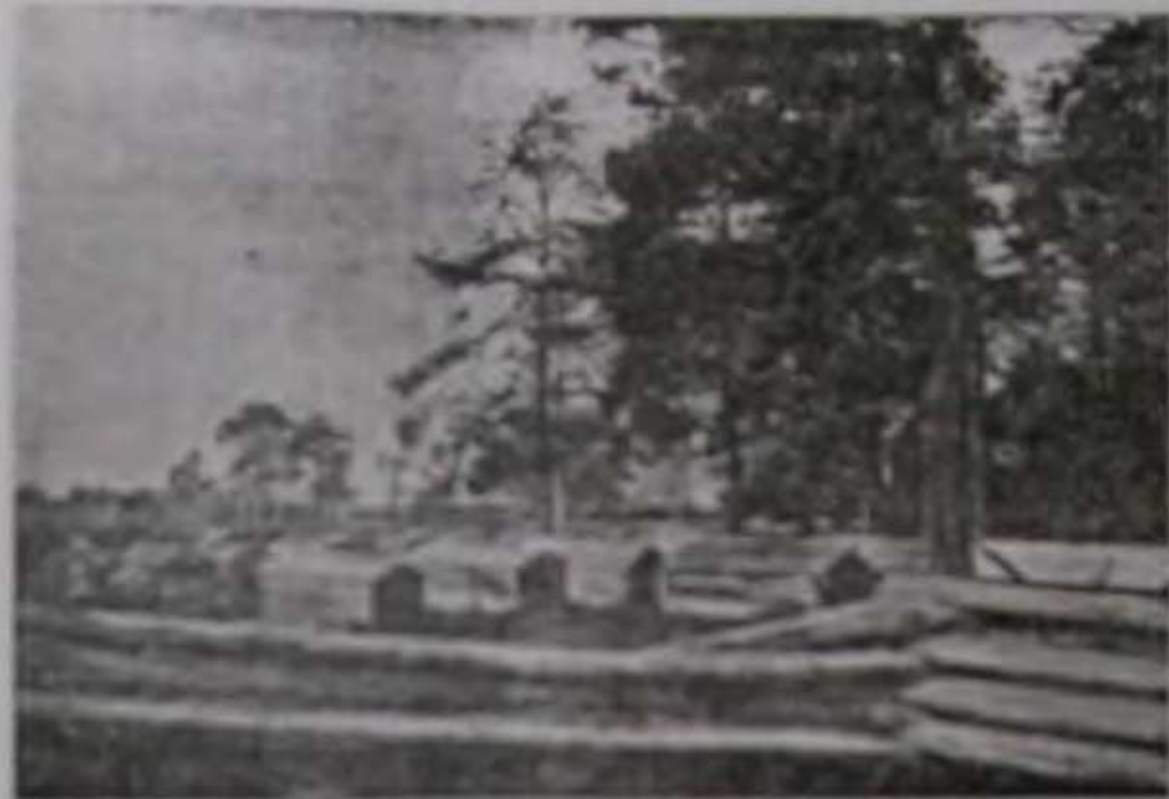
Иртышская остячка
17 лѣтъ.



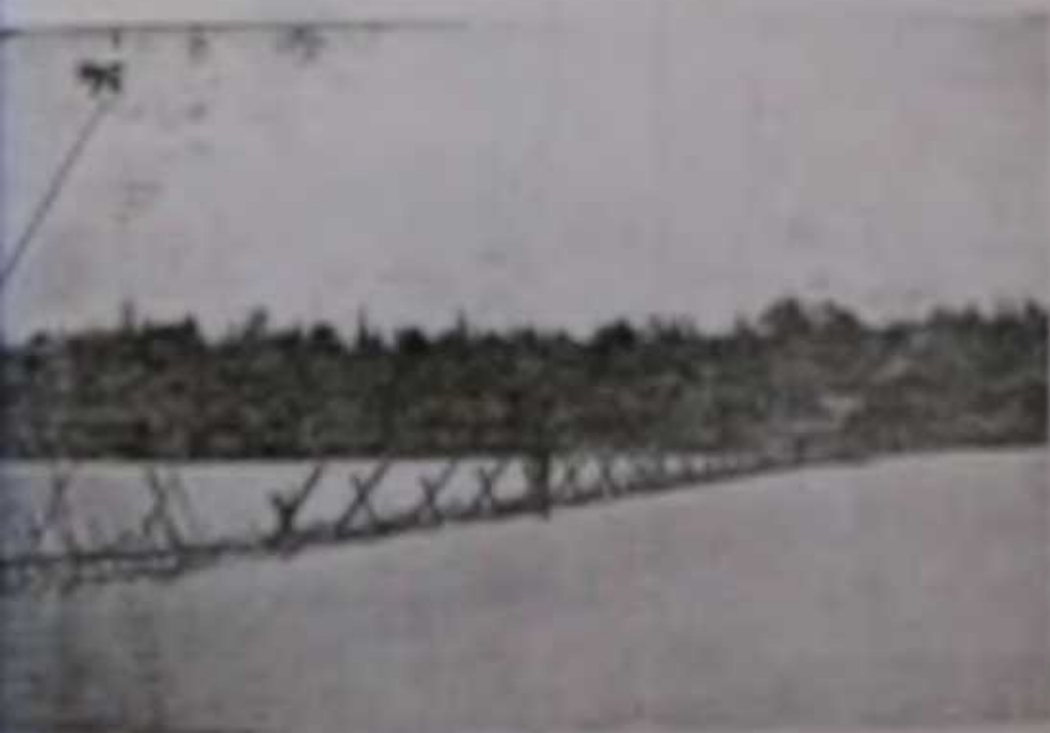
Амбаръ для хранения хлѣба по р. Кондѣ.
Стойки подрублены въ формѣ грибовъ
съ той цѣлю, чтобы малкіе грызуны
не могли попадать въ амбаръ и пор-
тить хлѣбъ.



Она-же, профиль.



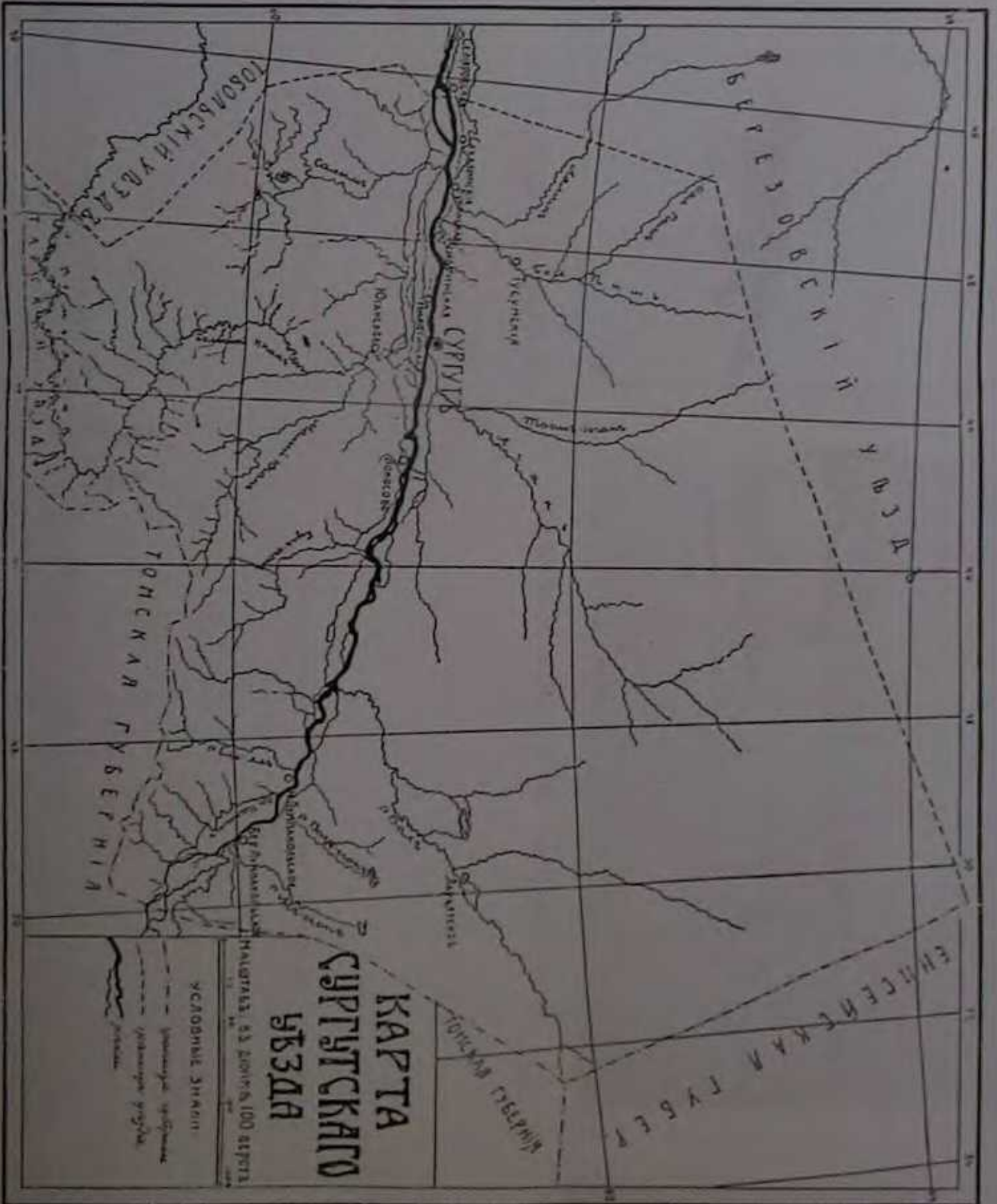
10. Рыболовство у реки. Угнетенная атмосфера природы



11. Рыболовство у реки



12. Рыболовство у реки



Сургутскій уѣздъ



Зимняя деревня на берегу Иртыша в Сургутском уѣздѣ.

Снимок Д. П. Савинова.

Грѣль Сургутскаго уѣзда.



Грѣль Сургутскаго уѣзда.



Сургутскій уѣздъ. Зимняя деревня на берегу Иртыша.

27



Сургутскій уѣздъ. Зимняя деревня на берегу Иртыша.



Сургутскій уѣздъ.






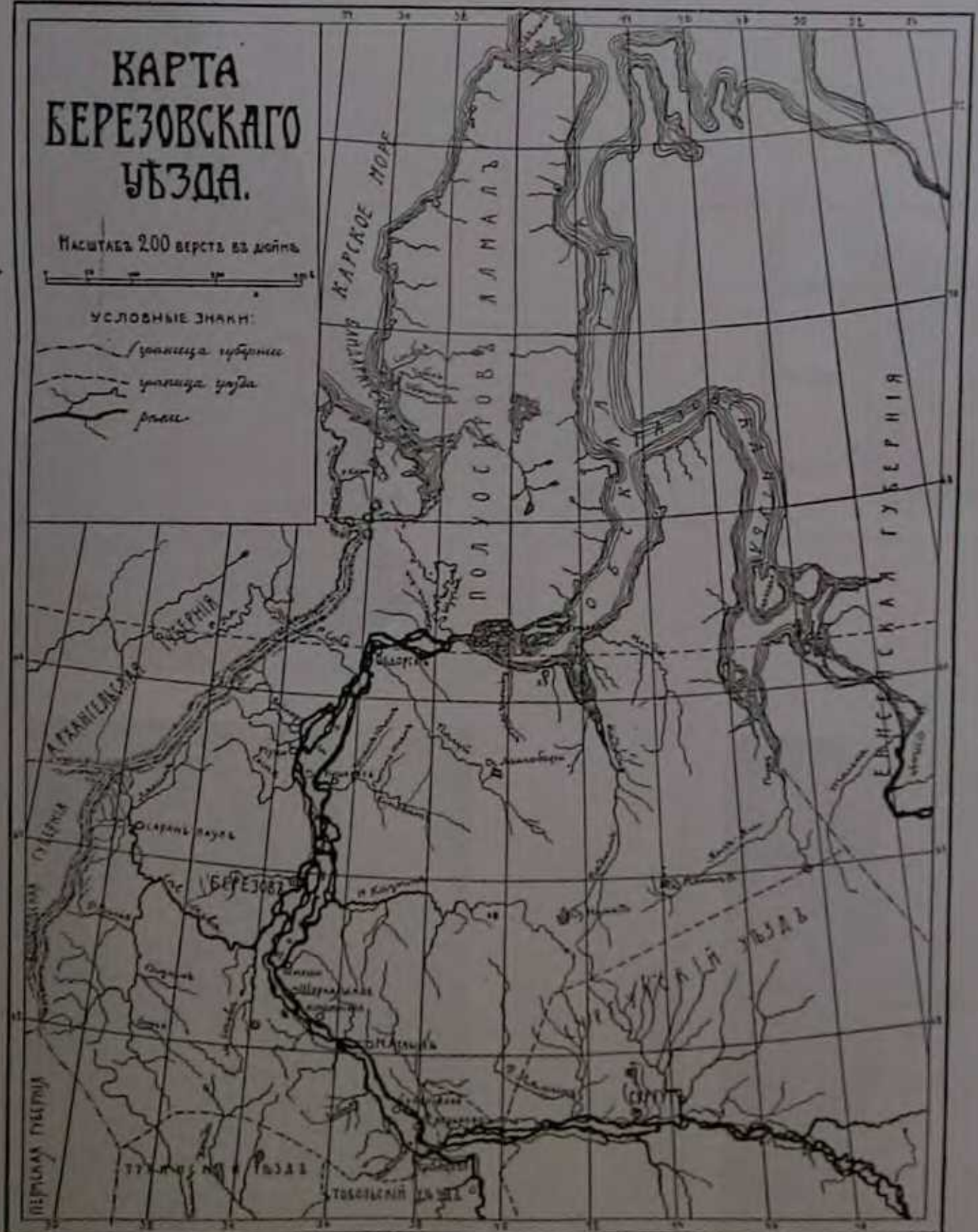
КАРТА БЕРЕЗОВСКАГО УЪЗДА.

Масштабъ 200 верстъ въ дюймъ



УСЛОВНЫЕ ЗНАКИ:

-  Граница губернии
-  Граница уезда
-  Река



Црква Сербоскѣль уѣдѣ



Грб Сербоскѣль уѣдѣ



Сербоскѣль уѣдѣ, црква Сербоскѣль уѣдѣ, вид изъ Сербоскѣль уѣдѣ



Сербоскѣль уѣдѣ, црква Сербоскѣль уѣдѣ, вид изъ Сербоскѣль уѣдѣ



Сербоскѣль уѣдѣ, вид изъ Сербоскѣль уѣдѣ



Сербоскѣль уѣдѣ, црква Сербоскѣль уѣдѣ, вид изъ Сербоскѣль уѣдѣ



Сербоскѣль уѣдѣ, црква Сербоскѣль уѣдѣ, вид изъ Сербоскѣль уѣдѣ



Г. Березовь.



Березовь. Зыряне-рыболовы ставятъ гимгу.



Обитатели г. Березова: зырянинъ, двѣ остячки, зырянка и русская.



Остаконъ Березонскаго уѣзда.



Семья зырянъ, жителей г. Березова.



Березовскіе остяки.

Березовскій уѣздъ.



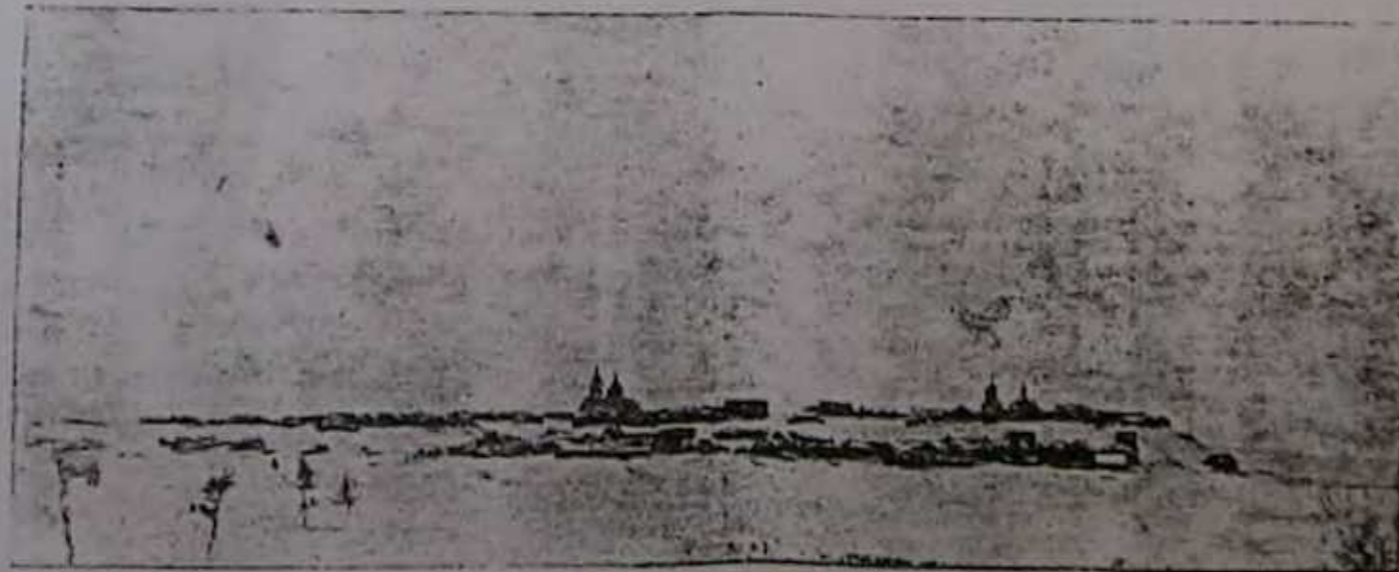
Лѣтнее жилище остяковъ рыболововъ Березовскаго уѣзда.



Лѣтній чумъ остяковъ.



Остакъ изъ окрестностей г. Березова.



С. Обдорское Березовскаго уѣзда. Видъ зимой.



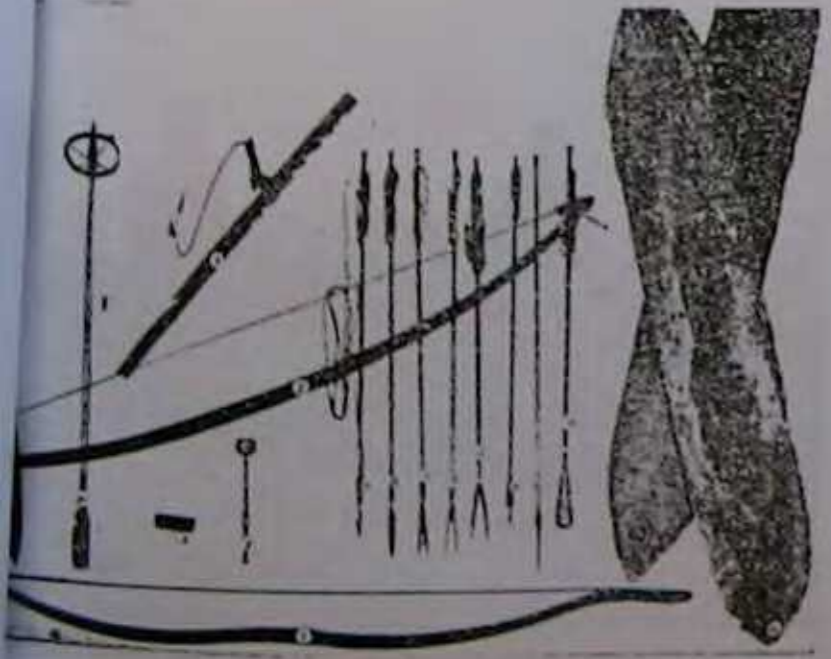
Музыкальный инструментъ.



Идолы и шаманскіе бубны остяковъ.



Остяцкій узоръ шерстью на ткани.



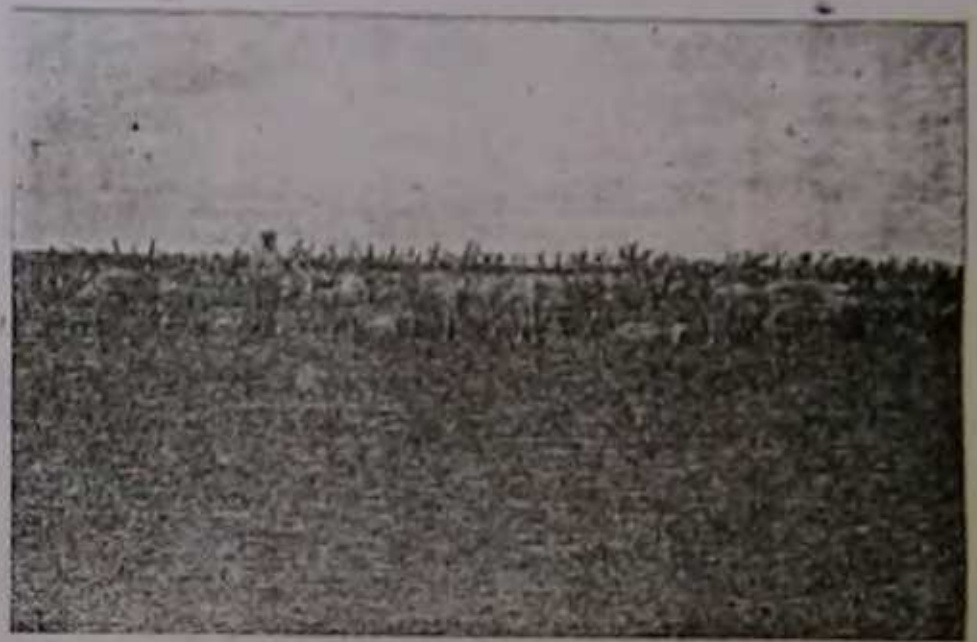
Лыжи, луки и стрѣлы остяковъ.



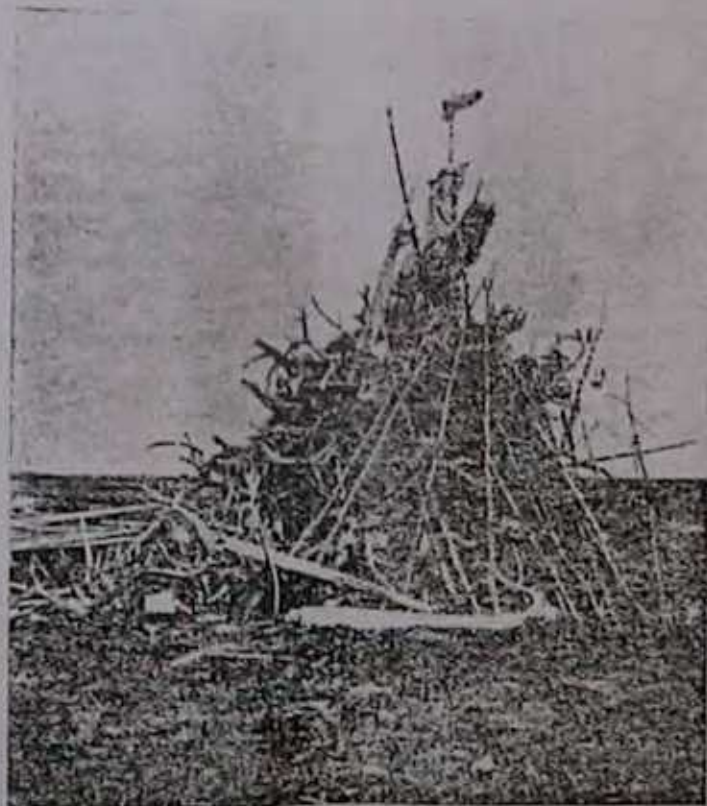
Березовскій уѣздъ. Зимняя юрта остяковъ.



Самойдскія дѣти собираютъ сѣверную березку (*Betula nana*) на топливо.



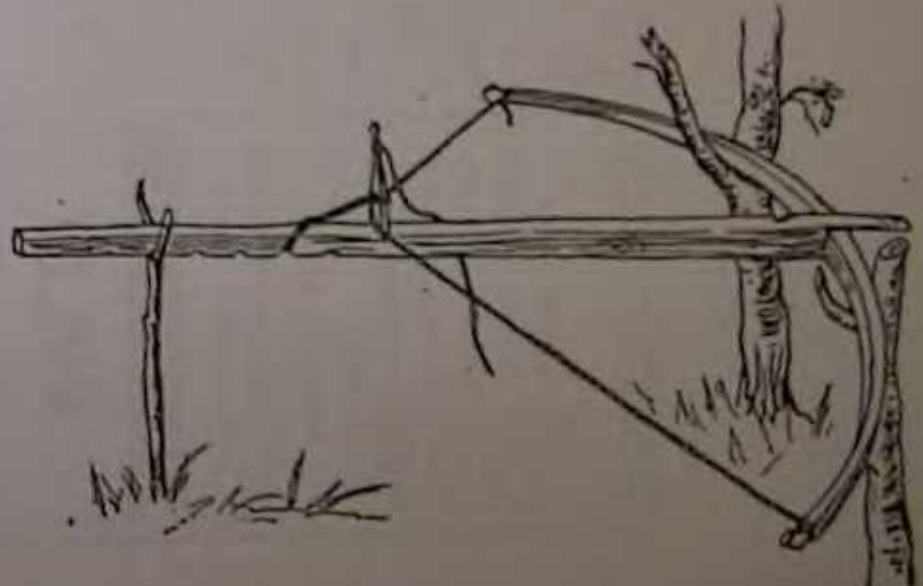
Ямалъ. Стаю озеней.



Ямалъ. Священная куча самоѣдовъ.



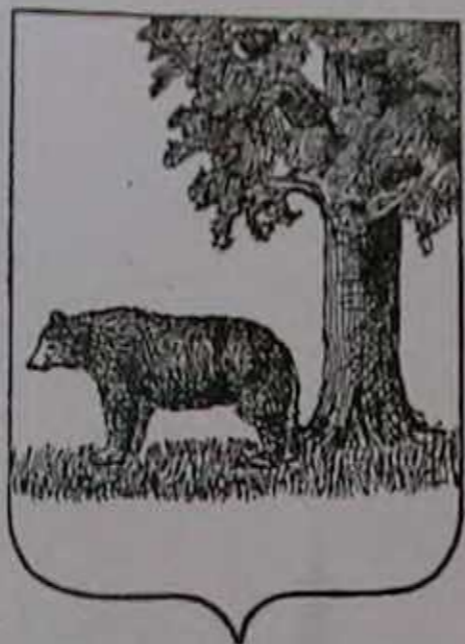
Ямалъ. Стая. нарты приготовленныя къ перевозкѣ.



Настороженный на задня ногу дукъ самоѣдовъ.

Тури́нскій уѣздъ.

Гербъ Туринскаго уѣзда.



Медвѣдь и кедровое дерево
въ красномъ полѣ.



Тури́нскъ. Зданіе женской прогимназіи.



Тури́нскъ. Женскій монастырь.



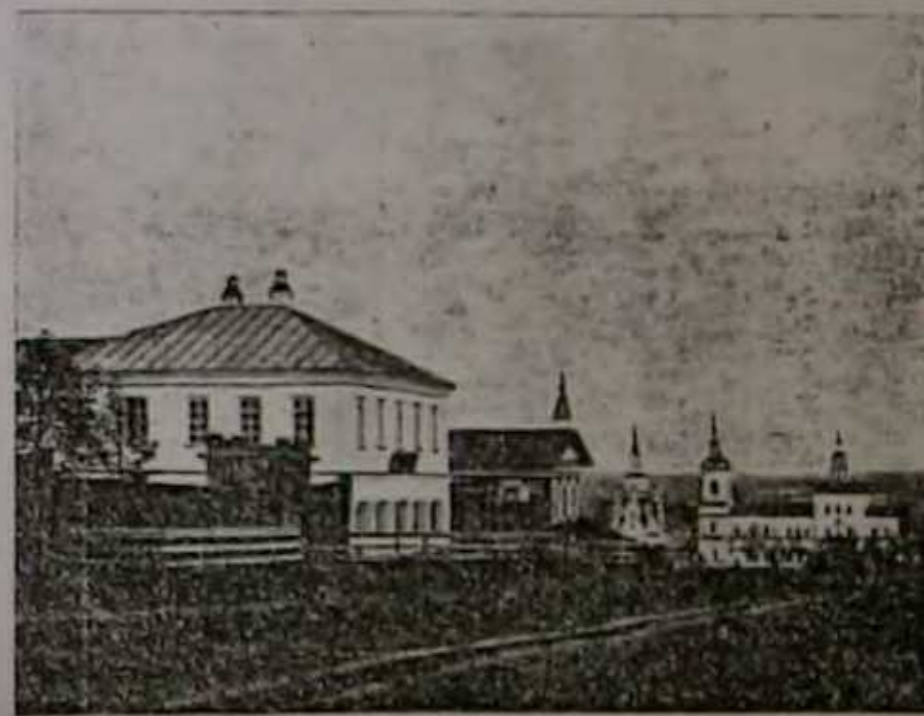
Видъ г. Туринска.



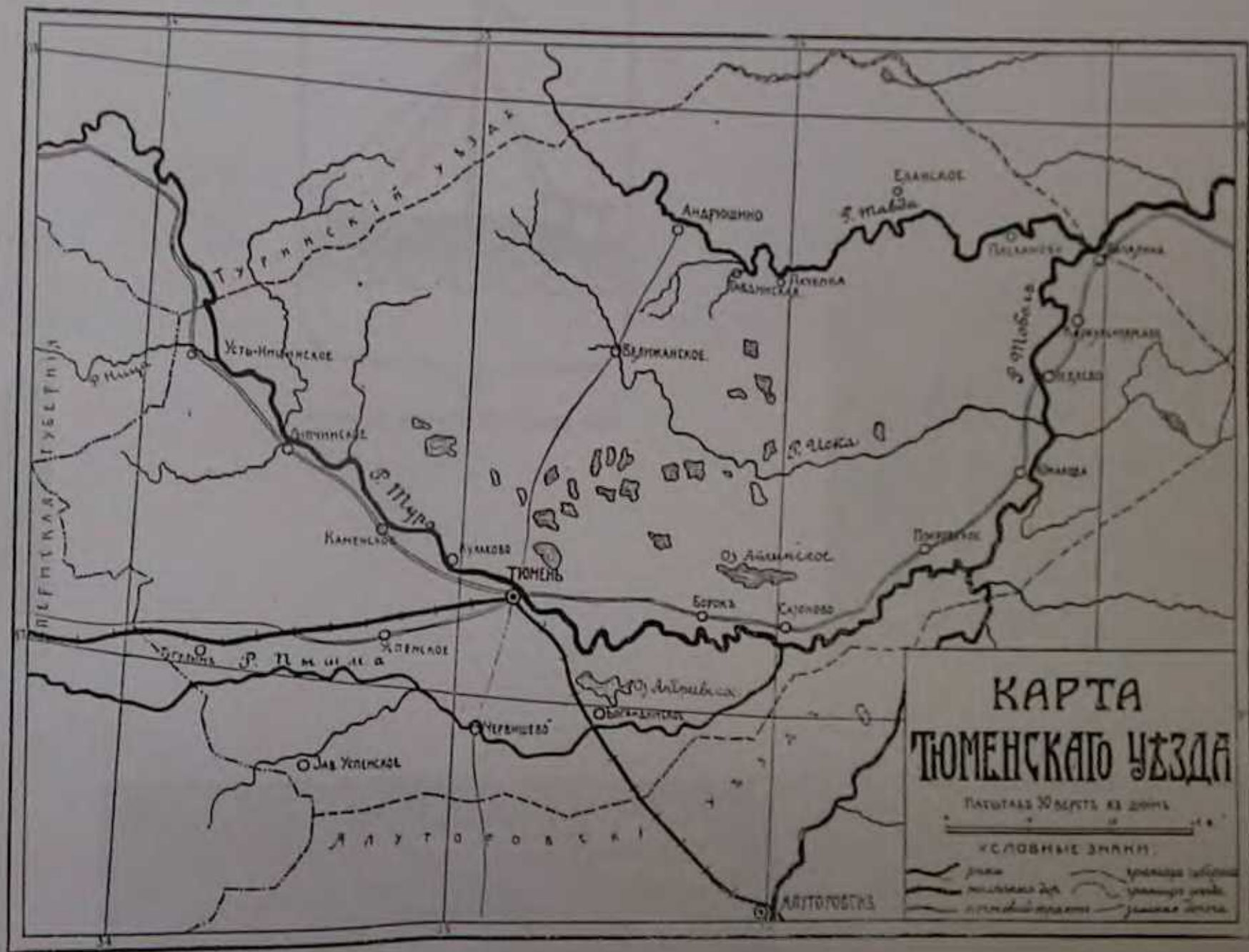
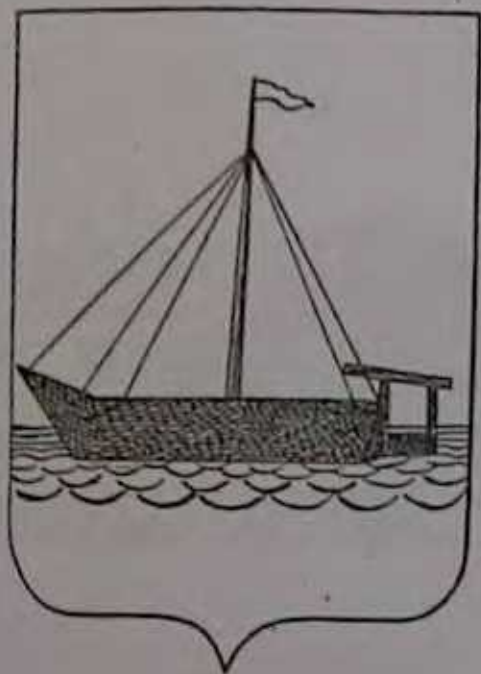
Высшее начальное училище, вдали — городской садъ.



Тури́нскъ. Покровская церковь, построена 1771 г.



Тури́нскъ. Дѣтскій пріютъ, вдали подъ горой Соборъ и часть Покровской церкви.



Тюменскій уѣздъ

Грѣбъ Тюменскаго уѣзда.



Грѣбъ на знамени на Тюменскій уѣздъ.



Тюмень. Видъ на Тюменскій уѣздъ съ набережной. Видъ на Тюменскій уѣздъ.



Тюмень. Видъ на Тюменскій уѣздъ съ набережной. Видъ на Тюменскій уѣздъ.



Тюмень. Видъ на р. Тоболъ съ набережной Тюменскаго уѣзда. Видъ на Тюменскій уѣздъ.



Гомель. Видъ на р. Гомель



Гомель. Видъ на р. Гомель, впадение Днѣпра

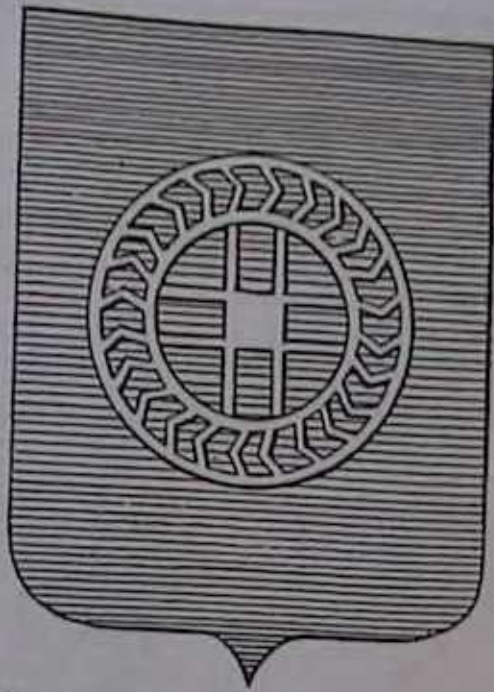


Старый соборъ въ Г. Гомели, построенъ въ 1704 г.



Ялуторовскій уѣздъ.

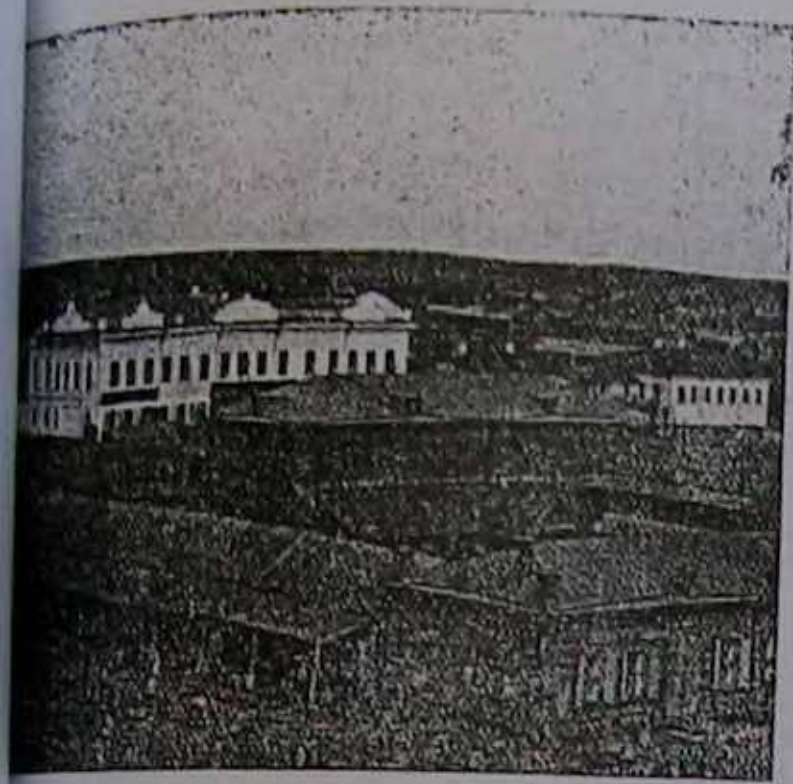
Гербъ Ялуторовскаго уѣзда.



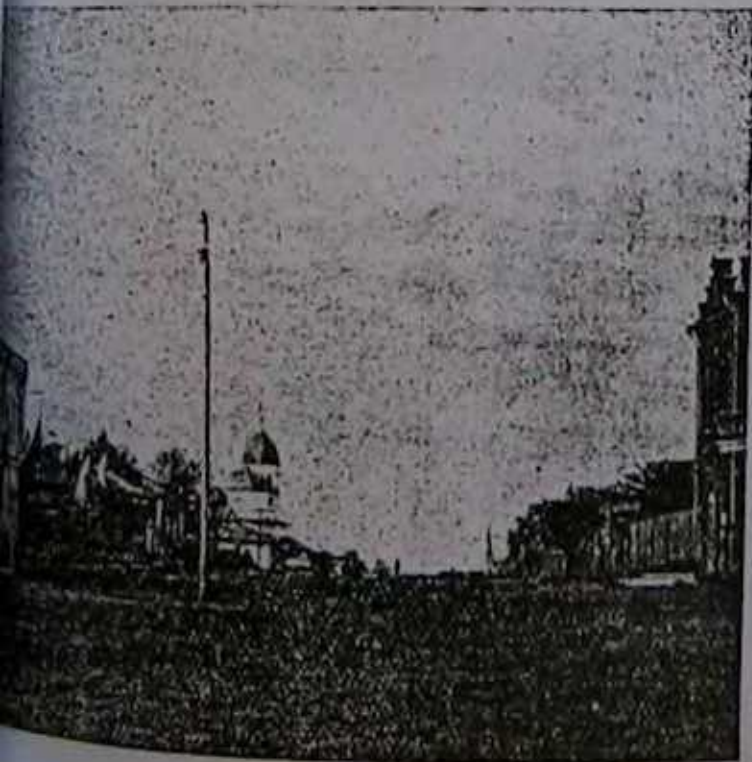
Мельничное колесо въ синемъ полѣ.



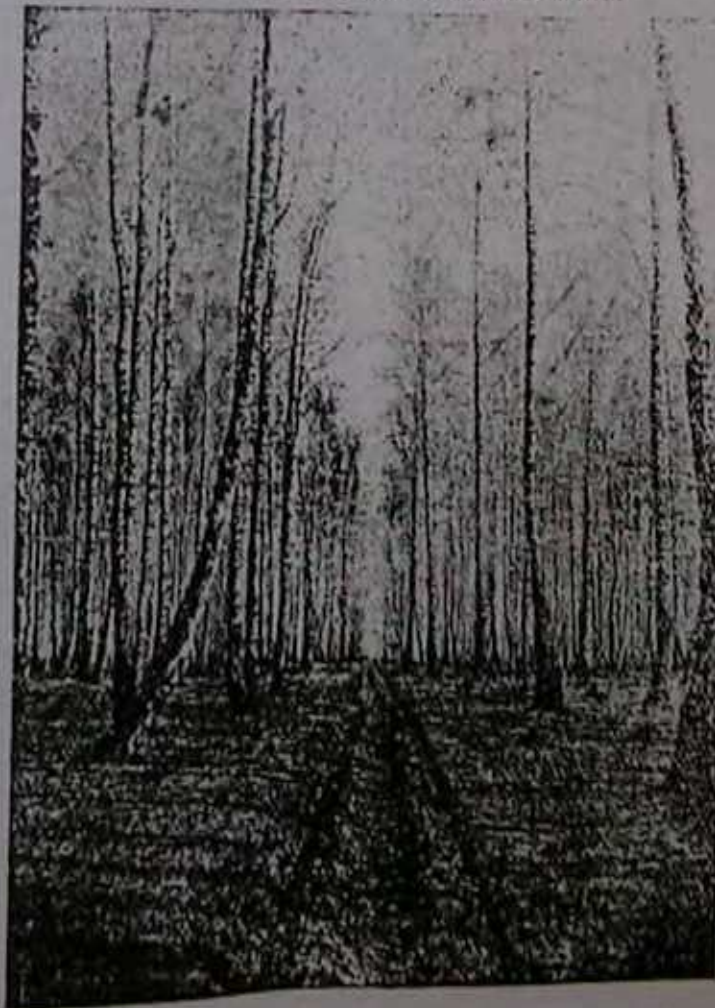
Ялуторовскъ. Сретенскій Соборъ.



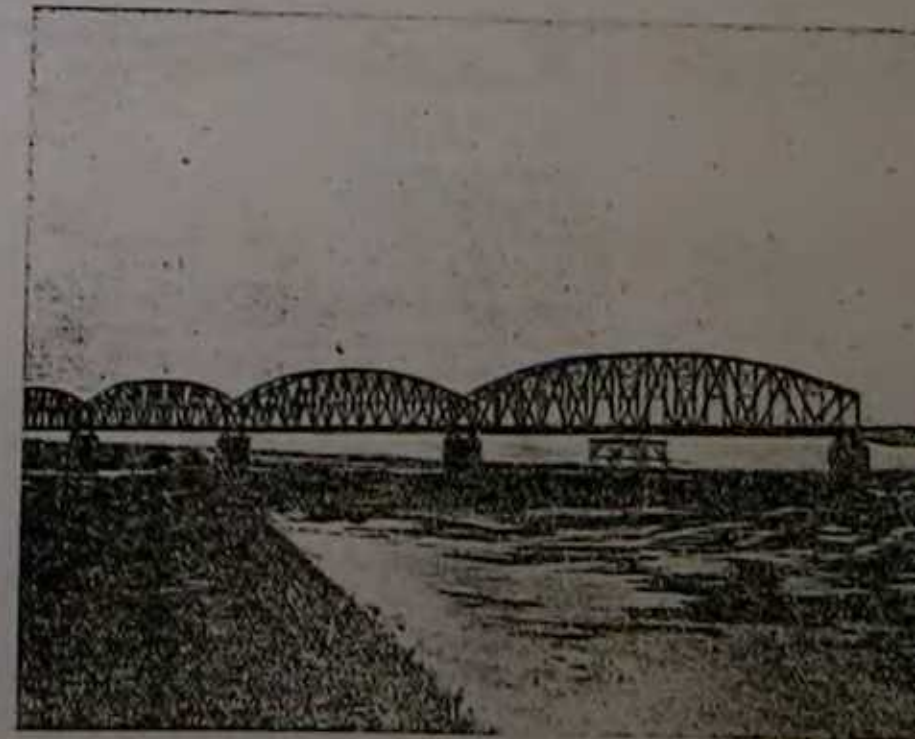
Ялуторовскъ. Часть базарной площади.



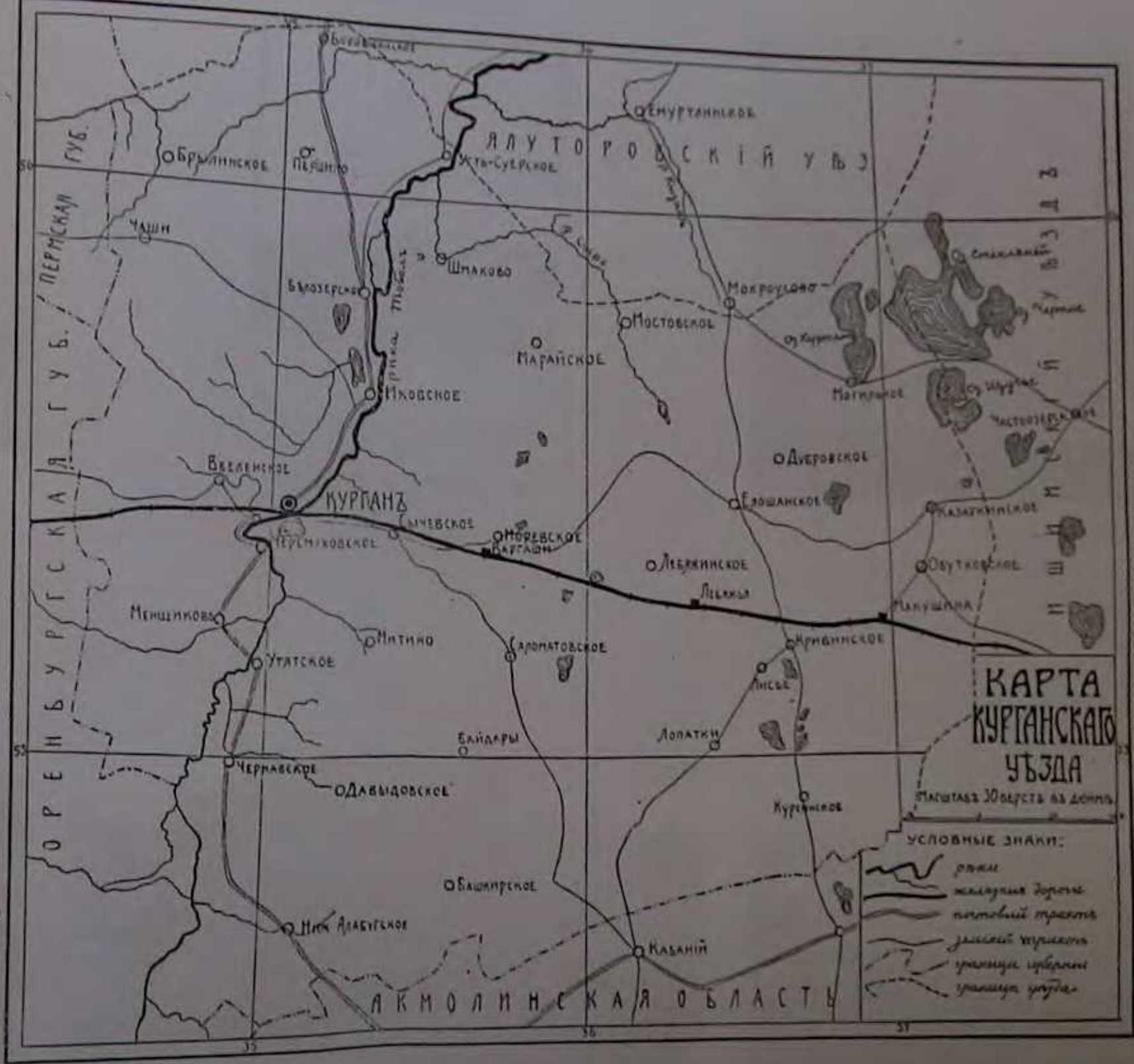
Р. Ялуторовскъ



Ялуторовскъ. Роша близъ города раннею весною.



Мостъ черезъ р. Тоболъ близъ Ялуторовска.



Курганскій уѣздъ

Гербъ Курганскаго уѣзда



Два кургана на западномъ берегу



Курганскій Соборъ



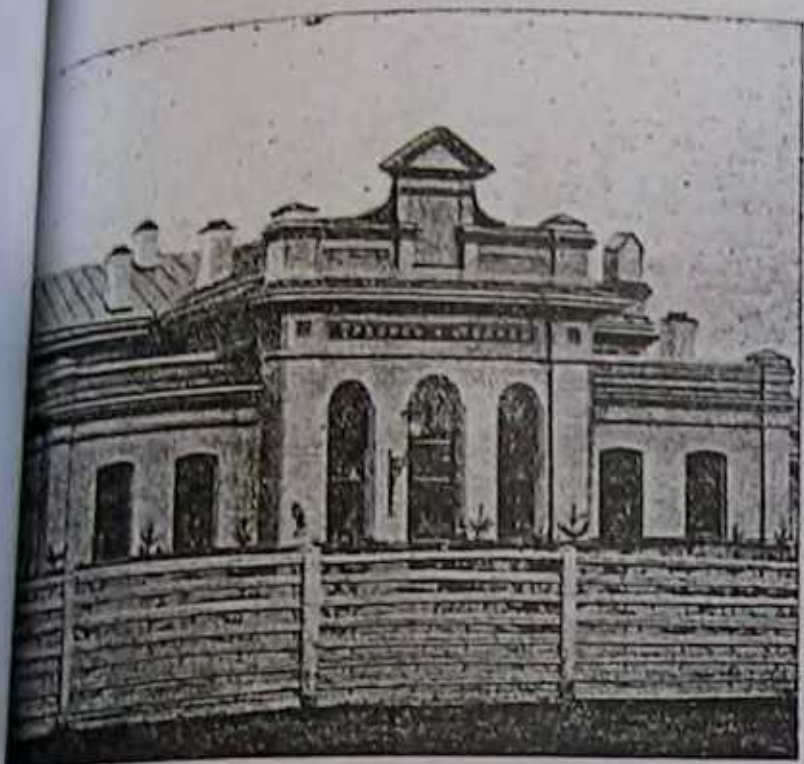
Курганскій Соборъ



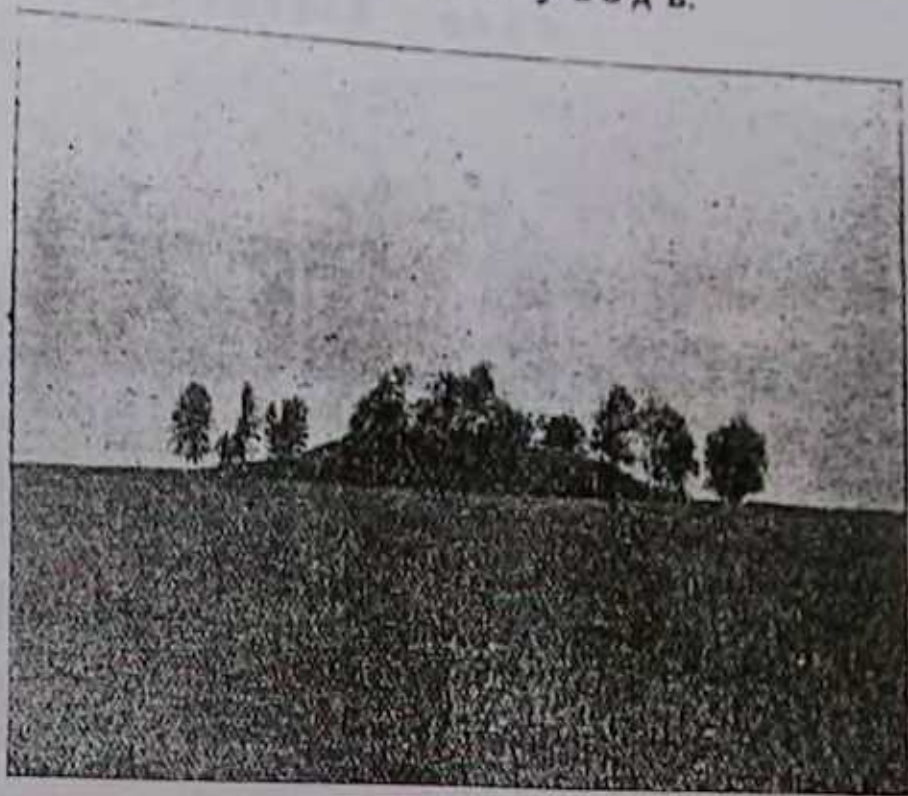
Курганскій Соборъ



Курганскій Соборъ

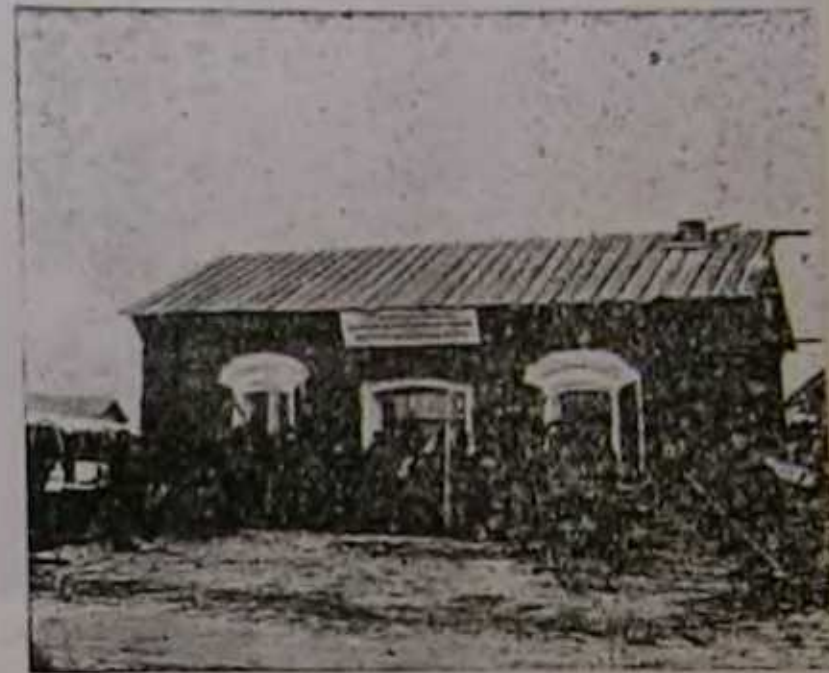


„Саманный“ (изъ необожженаго кирпича) домъ отдѣла Московскаго сельско-хозяйственнаго общества.



Курганъ. Высокій курганъ близъ города, по имени котораго городъ получилъ названіе.

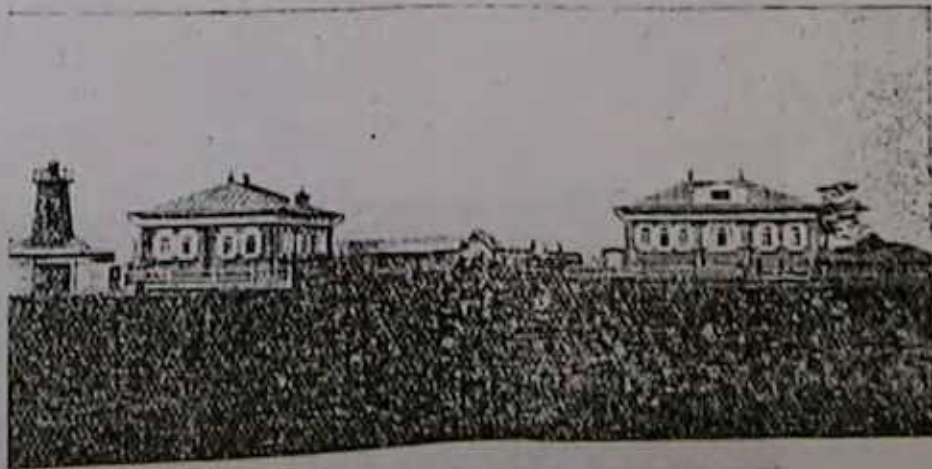
Снимокъ А. И. Кочешова.



Артельная мельница въ с. Мензерскомъ, Курганскаго уѣзда. Кочешовъ.



Лѣчебница въ с. Вѣлодорскомъ Курганскаго уѣзда. Кочешовъ.



Курганскій уѣздъ. Волостное правленіе и училище въ с. Иковскомъ. Кочешовъ.



Вѣтряная мельница въ Курганскомъ уѣздѣ. Кочешовъ.

Курганскій уѣзд.



Крестьяне Курганскаго уѣзда.



С. Пьяникозское Курганскаго уѣзда.

Кочешовъ.

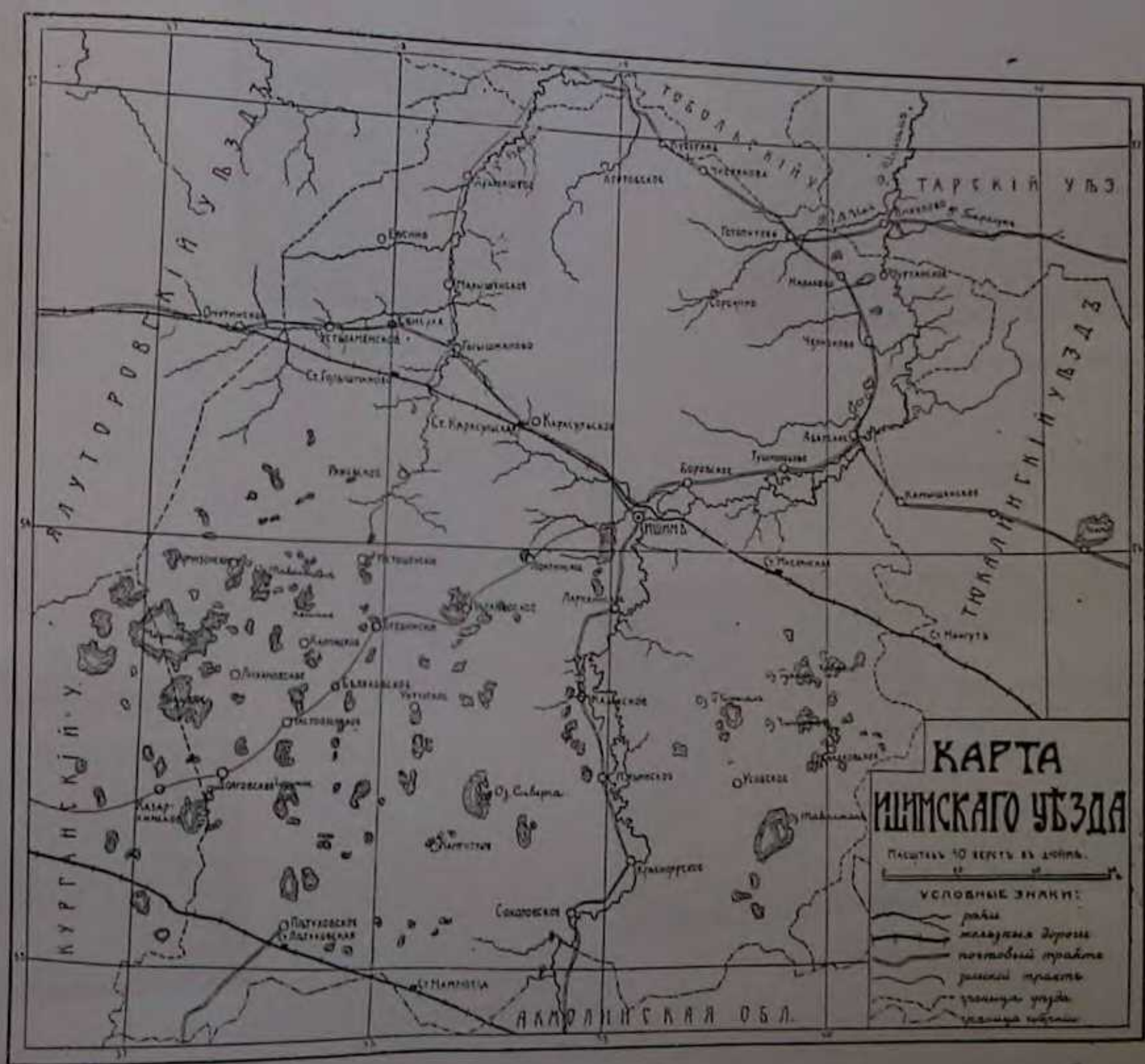


Курганскій уѣздъ. Сборъ молока на маслобъзливъ.

Кочешовъ.



Деревенскіе подростки Курганскаго уѣзда.





Palace of the National Congress



Common carp



Street scene in Harbin



Government office building



Aerial view of Harbin



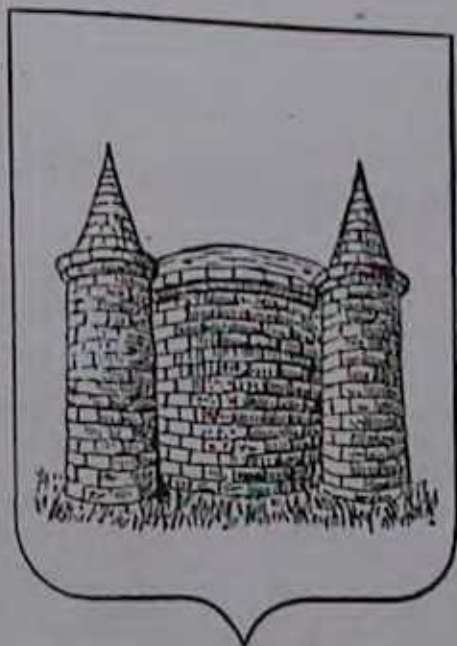
КАРТА ТЮКАЛИНСКАГО УЪЗДА

Масштабъ 40 верстъ въ дюймъ.

- УСЛОВНЫЕ ЗНАКИ:
- рѣки
 - желѣзныя дороги
 - почтовый трактъ
 - уличная дорога
 - граница губернии
 - граница уезда

Тюкалинскій уѣздъ.

Гербъ Тюкалинскаго уѣзда.



Въ зеленомъ полѣ серебряный кирпичаской могильный памятникъ.



Тюкалинскъ. Вазарная площадь.



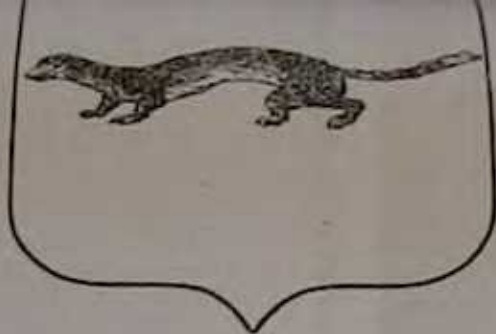
Тюкалинскъ.



Тюкалинскъ.



Тюкалинскъ. Образецъ мѣстной постройки, крытый пластами



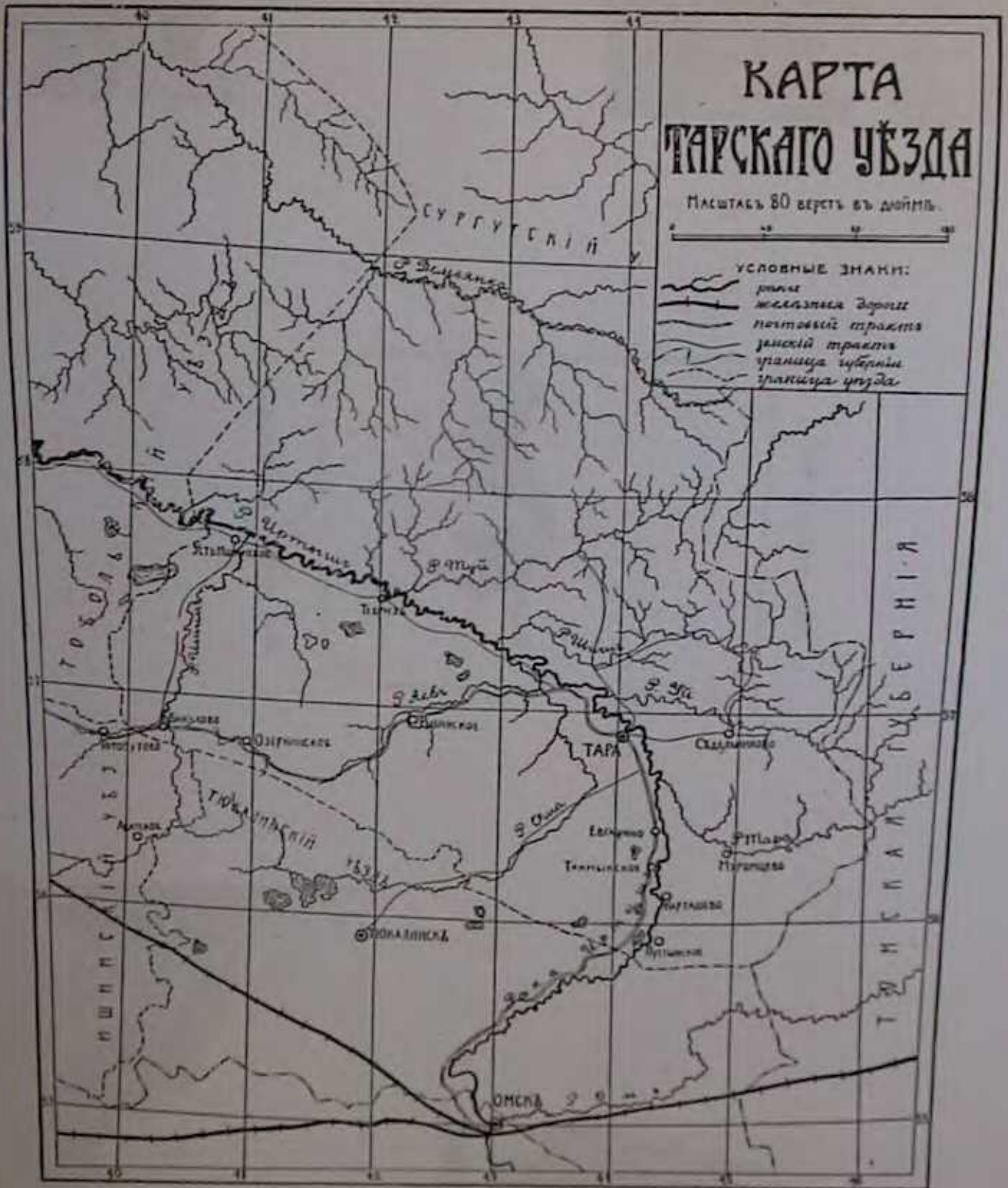
КАРТА ТАРСКОГО УЪЗДА

Масштабъ 80 верстъ въ дюймѣ.



УСЛОВНЫЕ ЗНАКИ:

- реки
- желѣзные дороги
- почтовый трактъ
- земскій трактъ
- граница губерніи
- граница уѣзда



Тарскій уѣздъ.



Историческая часть. Нѣмчино-пескѣй пріютокъ.

Гербъ Тарскаго уѣзда.



Горностаѣй въ зеленомъ полѣ.



Тара. Соборная площадь.



Таблица № 1.

Пространство, количество и плотность населения, число инородцев, административное дѣленіе уѣздовъ. По даннымъ Статистическаго Комитета 1914 г. Въ скобкахъ—число жителей по даннымъ сел.-хоз. переписи 1916 г.

Уѣзды.	Пространство.	Населеніе уѣзд.	Населеніе города.	всего.	Плотность сел. ского населенія		И Н О Р О Д Ц Ы														
					Плотность сел. ского населенія	Плотность сел. ского населенія г.ь. городовъ.	Число инородцевъ въ уѣздѣ.	Число остальныхъ.	Число татаръ.	Число якутовъ.	Всего инородцевъ въ уѣздѣ.	Число казаковъ.	Число сиб.-сибирскихъ областей.	Число евреевъ.	Число укр.-польск. интеллигентныхъ инородцевъ.	Число немцевъ сиб.-сибирскихъ областей.	Число армяно-грузинскихъ инородцевъ.	Число инородцевъ въ инородческихъ волостяхъ.	Число инородцевъ въ инородческихъ волостяхъ.	Число инородцевъ въ инородческихъ волостяхъ.	Число инородцевъ въ инородческихъ волостяхъ.
Тобольскій	108,296	140,147 (124,362)	23,717 (23,357)	163,864 (147,719)	1,3	1,5	1,550	1,907	24,753	—	28,210	28	164	840	3	3	6	11	2	6	1
Томскій	15,608	111,723 (114,364)	42,550 (56,668)	154,273 (171,032)	7	9,6	—	—	13,558	—	13,558	24	235	396	3	2	4	10	1	7	2
Туринскій	67,008	102,187 (94,121)	3 134 (2,821)	105,321 (96,942)	1,5	1,6	4,724	—	—	—	4,724	23	347	507	3	2	3	10	1	3	1
Тарскій	71,542	276,260 (257,181)	11,721 (11,229)	287,981 (268,410)	3,9	4	—	—	14,102	—	14,102	41	655	907	10	4	6	15	1	6	1
Турганскій	20,281	334,181 (319,369)	33,197 (39,854)	367,378 (359,223)	16,7	18	—	—	—	—	—	48	465	596	5	5	5	22	2	8	2
Ишимскій	37,604	363,843 (352,800)	15,920 (14,266)	379,763 (367,066)	9,5	10	—	—	—	—	—	50	504	677	7	5	6	22	2	9	2
Алтуховскій	18,944	233,417 (212,957)	4,409 (3,835)	237,826 (216,792)	12	12	—	—	—	—	—	37	545	585	9	5	6	19	2	8	1
Тюкалинскій	55,049	362,461 (341,899)	5,690 (2,702)	368,151 (344,601)	6,6	6,7	—	—	—	—	—	—	—	—	—	2	—	9	1/2	2	1
Березовскій	604,442	26,669 (27,889)	1,122 (1,301)	27,791 (29,190)	1/23	1/21	—	13,362	—	465	13,827	11	11	259	—	—	—	—	—	—	—
Сургутскій	220,452	9,449 (9,959)	1,427 (1,602)	10,876 (11,561)	1/24	1/20	—	6,649	—	—	6,649	6	10	246	—	2	—	4	1/2	1	—
		1,960,537 (1,854,901)	143,387 (157,635)	2,102,924 (2,012,536)	1,6	1,8	6274	21918	57011	465	85667	303	3260	5484	44	34	40	135	13	54	12

Таблица № 2.

Состояние сельского хозяйства по данным сельскохозяйственной переписи 1916 года.
З Е М Л Е Д Ъ Л И Е.

Уезды.	Возраст.		Населенныхъ мѣстъ.		Поселеніе.		% хозяйства, состоящихъ изъ общему числу хозяйствъ.	Средній посѣвъ на одно хозяйство.	Средній посѣвъ 1 души сельскаго населенія по даннымъ 1916 г.	Площадь посѣва въ назенныхъ десятинахъ.																			
	Всего въ уѣздѣ.	Подвергнуто переписи.	Всего въ уѣздѣ.	Подвергнуто переписи.	Число переписанныхъ хозяйствъ.	Число душъ въ переписанныхъ хозяйствахъ.				Яровая пшеница.	Овесъ.	Озимая рожь.	Ячмень.	Яровая рожь.	Картофель.	Лѣсъ.	Копыль.	Горохъ.	Шротъ.	Посѣвы травы отаботанна.	Гречиха.	Польва.	Рисовыя.	Валун.	Половину.	Служба пашки.	Посѣвы травы необработана.	Мокш.	Итого.
1	23	18	615	530	18497	95035	91,1	3,14	0,01	11383,6	20361,9	19244,4	3855,4	120,1	839,7	1236,9	129,3	841,8	7,2	11,8	5,7	1,2	-	0,8	0,1	30,2	25,3	-	58122,1
2	24	24	411	402	23247	111447	81,9	2,81	0,01	20405,9	25392,9	18976,7	674,2	864,8	546,8	194,3	25,4	489,9	9,6	3,8	55,1	46,4	0,8	-	0,4	18,8	2,4	0,8	67712,1
3	26	27	847	729	22038	115775	86,9	1,98	0,31	4172,1	11023,8	11959,9	6438,6	441,2	659,4	981,4	430,1	34,1	12,7	-	2,3	401,2	-	0,1	0,4	8,2	-	1,4	36364,1
4	41	41	1010	1010	49230	257181	84,1	2,88	0,25	42441,3	51737,4	18119,9	11621,8	6565,9	4167,4	3539,4	758,2	698,6	85,3	20,8	49,4	70,8	627,2	-	2,3	27,4	160,4	9,1	110708,1
5	35	35	498	498	44563	215897	85,4	4,28	0,89	82259,9	82139,9	20627,6	308,9	1174,2	833,9	1303,1	1468,9	1430,2	100,8	32,3	788,4	217,3	0,4	1,2	-	119,4	2,7	0,4	192918,1
6	48	48	534	534	58737	307489	91,2	5,37	1,38	217839,4	159858,7	15361,6	1281,4	1710,7	3307,4	3385,1	1859,4	1711,4	2228,2	169,3	115,7	11,2	2,4	299,3	40,1	3,4	9,1	34,4	409343,1
7	50	50	697	697	65349	351223	91,7	5,56	1,02	183003,2	137210,02	16470,8	4283,9	5279,7	3343,9	3893,9	2350,8	1075,7	220,3	802,1	62,1	228,4	40,7	9,4	3,1	190,4	1,1	8,2	359971,1
8	37	37	691	691	62104	345518	89,4	6,89	1,22	240719,7	121484,9	12652,9	25449,4	8848,4	4909,4	3190,1	1471,4	1178,4	753,1	653,8	106,4	31,4	224,1	204,4	245,4	57,4	2,4	38,4	422623,1
9	200	200	5383	5997	513771	1792437	88,1	1,91	0,20	803221,1	609207,1	131111,1	53903,1	25013,1	18901,1	17221,1	8177,1	7490,1	31361,1	1691,1	1185,1	1089,1	1005,1	612,1	490,1	286,1	297,1	86,1	1967216,1